

Zone Tampon

Suggestion de 18 grimpantes

Suggestions à adapter aux sols et aux régions

Pourquoi 18? Pourquoi pas... Informations sur les [Hortus - jardins aux trois zones](#)

La Zone Tampon protège le jardin-hortus de l'extérieur, climatise, retient l'eau par ses racines.

Les plantes choisies sont locales, utiles aux insectes et aux autres animaux libres. Au pied des arbustes et/ou arbres, création d'habitats comme bois mort, tas de pierres et de branches....

En savoir plus sur la [Zone Tampon](#).

Asperge sauvage (*Asparagus acutifolius*)

Famille des Asparagacées

Courant dans le Sud de la France, sol sec, drainé, calcaire

Se faufile dans les haies jusqu'à 2m de haut

Floraison en été, fleurs minuscules

Insectes : abeilles sauvages, syrphes

Comestible et recherché

[En savoir plus](#)



Bryone dioïque (*Bryonia dioica*)

Famille des cucurbitacées (Celle des courgettes)

Plante **toxique**. S'informer.

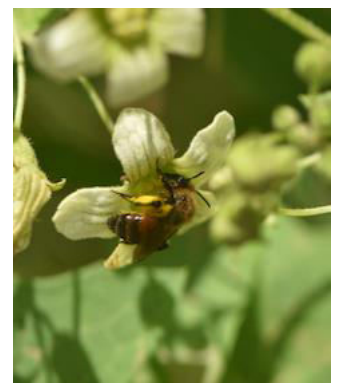
Sols limoneux riche de préférence. Accepte l'ombre

Floraison juin - septembre

Plants mâles et femelles. Peut atteindre 6m

Certains insectes dépendent totalement de cette plante comme la petite abeille sauvage *Adrena florea* (liste rouge des espèces européennes)

[En savoir plus](#)



Chèvrefeuille des bois (*Lonicera periclymenum*)

Famille des Caprifoliacées

Baies **toxiques**, hauteur 3m ou plus.

Sol siliceux, rare en région méditerranéenne, un peu acide

Floraison juin – septembre

Attendre que les arbres et arbustes aient grandi

Nombreux insectes, à longue trompe (comme les sphinx) ou non.

Voir aussi les autres chèvrefeuilles.

[En savoir plus](#)



Clématite sauvage (*Clematis vitalba*)

Famille des reonculacées

Plante **toxique**

Floraison juin – août

Sol calcaire

Plante hôte de plusieurs papillons

Nombreuses abeilles sauvages

Attendre que les arbustes soient grands ou contrôler la plante

D'autres variétés européennes, comme la clématite flammula.

Les clématites horticoles viennent d'Asie.

[En savoir plus](#)



Eglantier (*Rosa canina*)

Famille des rosacées (celle des roses et des poires)

Plante **épineuse**

Arbrisseau de 1 à 3m

Sol argileux, neutre

Toute la France, plaines et basses montagnes

Floraison mai-juillet selon climat

Attire de nombreux insectes

Plante-hôte de nombreux papillons, [Hespérides tachetées](#), [Gazé](#), [Flambé](#)

Les baies sont appréciées des oiseaux

Plante comestible

[En savoir plus](#)



Garance (*Rubia tinctorum*)

Famille des Rubiacées (celle du café)

Jusqu'à 2m

Se faufile dans les arbustes

Sol riche en matière organique, pousse en Europe méridionale

Floraison discrète de juin à août.

Syrphes et abeilles

Plante-hôte du magnifique [Sphinx de la Garance](#) (*Hyles gallii*)

Plante tinctoriale – rouge

[En savoir plus](#)



Gesse tubéreuse (*Lathyrus tuberosus*)

Famille des Fabacées (celle des haricots et des cacahuètes)

Hauteur jusqu'à 1,5m, en lisière de la Zone Tampon pas d'ombre totale

Se faufile dans les arbustes

Sol : coteaux calcaires, assez secs, pauvres en matière organique.

Floraison juin - septembre

Insectes : abeilles sauvages et papillons

Racine comestible

Plus difficile à trouver est la Gesse des bois (*Lathyrus sylvestris*)

[En savoir plus](#)



Houblon (*Humulus lupulus*)

Famille des Cannabacées (celle du Cannabis)

Jusqu'à 10m. 5m en moyenne

Sol riche en matière organique, plutôt argileux.

Pollinisation par le vent

Plante-hôte de papillons, notamment le magnifique [Robert-le-Diable](#) et le splendide [Paon du jour](#) et de noctuelles

Plante médicinale et pour faire la bière

[En savoir plus](#)



Lierre (*Hedera helix*)

Famille des Araliacées (c'est la famille du Ginseng)

Taille indéfinie. Fruit **toxique**.

Floraison septembre – octobre

Grimpe sur les murs, les arbres. Fleurit une fois une certaine hauteur et luminosité atteintes

Ne parasite pas les arbres.

Une des dernières floraisons de l'année riche surtout en nectar

Une abeille est dépendante de ces fleurs : la [collète du lierre](#)

On peut faire de la lessive avec les feuilles. Attention, personnes allergiques
Est-ce que le lierre tue les arbres? [Article ici](#)



Liseron des haies (*Calystegia sepium*)

Famille des Convolvulacées (c'est la famille de la patate douce)

Jusqu'à 5m

Sol fertile, frais, humide, argileux.

Cherche la lumière. En lisière de la Zone Tampon

Floraison mai – septembre

Insectes : Syrphes et papillons de nuits comme le gros [sphinx du liseron](#)

Plante médicinale

[En savoir plus](#)



Morelle douce-amère (*Solanum dulcamara*)

Famille des Solanacées (celle des pommes de terre)

Plante **toxique**. S'informer

Se faufile parmi les arbustes jusqu'à 4m

Foraison juin-septembre

Apprécié des butineurs, notamment des bourdons

Sol riche en matière organique, plutôt humide, argileux

Mi-ombre

On la trouve souvent en compagnie du liseron des champs ou des haies

[En savoir plus](#)



Passiflore (*Passiflora caerulea*)

Famille des Passifloracées

Origine: Amérique du Sud

Oui, c'est une plante exotique. Hortus = 95% de plantes d'origine Européenne ou Méditerranéenne, 5% comme on veut.

Pousse bien dans le Sud de la France

Floraison mai – octobre

Sol ordinaire bien drainé

Insectes: abeilles, dont l'abeille xylocopa, la charpentière

Fruit comestible en petites quantités, goût pas extra

[En savoir plus](#)



Pois vivace (*Lathyrus latifolius*)

Famille des fabacées (celle des petits pois)

Hauteur 2-3m

Se faufile dans les arbustes, a besoin de lumière. En lisière de la zone.

Sol calcaire pauvre en matière organique. sol sec.

Spontané dans le Sud de la France, peut se cultiver.

Floraison juin – septembre selon région

Insectes, notamment les abeilles coupeuses de feuilles (Mégachiles) et les abeilles charpentières

[En savoir plus](#)



Ronce commune (*Rubus fruticosus*)

Famille des rosacées

Plante **épineuse**. Hauteur jusqu'à 3m

Lance des tiges jusqu'à 6m de long qui s'enracinent plus loin. A contrôler
Sol drainé, acide, sablonneux.

Floraison mai – août

Multitude d'insectes, nourriture de chenilles comme celles du [Bombyx de la ronce](#) ou du [Minime à bandes jaunes](#) et d'autres

Plante comestible et médicinale (feuilles, pousses et fruits)

Il existe des variétés sans épines, mais je ne sais pas si les chenilles consomment ces feuilles.

[En savoir plus](#)



Rosier-liane à fleur simple

Famille des rosacées

Plante **épineuse**

Sol ordinaire, profond

Floraison printanière plus ou moins longue selon variété

Peut atteindre plus de 10m

Va chercher la lumière, pas d'ombre totale

Visité par de nombreuses abeilles et autres insectes

Attendre que les arbres aient une certaine hauteur

Il existe de nombreuses variétés aux fleurs doubles, éviter.

Préférer celles aux fleurs simples, comme les églantiers.

[En savoir plus](#)



Tamier commun (*Dioscorea communis*)

Famille des ignames

Espèce protégée

Pousse jusqu'à 3m. Sol calcaire, sec, presque toute la France.

Floraison selon climat mars – juillet

Pas d'ombre totale

Attire les syrphes

Les jeunes pousses se mangent. S'informer sur la toxicité de la plante.

A ne pas confondre avec la Bryone, attention.

[En savoir plus](#)



Vigne (*Vitis vinifera*)

Hauteur : très long. peut grandir de 6m par an.

Sol pauvre en azote et en matière organique, plutôt calcaire

Floraison en juin

Pollinisé par insectes et vent

Préférer des cépages "interdits" - Baco, Isabelle, Clinton .. selon région plus résistants aux maladies et aux goûts intéressants.

Association [les fruits oubliés](#)

[En savoir plus sur la vigne et l'arbre](#)



Vigne vierge à 5 pointes (*Parthenocissus quinquefolia*)

Hauteur 20m ou plus

Origine Amérique Latine. Ce qui compte, c'est 95% local, 5% ce que je veux.

Sol pauvre en matière organique, calcaire, cherche la lumière.

Attention aux baies, s'informer

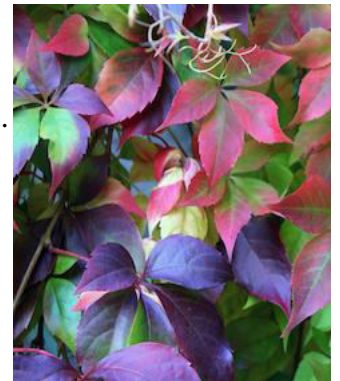
Pollinisation par insectes (nectar) et vent.

Floraison juin-juillet assez discrète, attire les abeilles mellifera

Voir aussi la vigne vierge à 3 pointes, à la floraison plus grande.

Pour la beauté des feuilles en automne, la biomasse, refuge pour animaux.

[En savoir plus](#)



Voir tableau des floraisons page suivante



Floraison des plantes grimpantes de la Zone Tampon

	mar	avr	mai	juin	juil	aoû	sept	oct	nov
Asperge				X	X				
Bryone				X	X	X	X		
Chèvrefeuille				X	X	X	X		
Clématite				X	X	X			
Eglantier			X	X	X				
Garance				X	X	X			
Gesse				X	X	X	X		
Houblon									
Lierre							X	X	
Liseron			X	X	X	X	X		
Morelle				X	X	X	X		
Passiflore			X	X	X	X	X	X	
Pois vivace				X	X	X			
Ronce				X	X	X	X		
Rosier-Liane	X	X	X	X					
Tamier	X	X	X	X	X				
Vigne				X					
Vigne Vierge				X	X				

Ce sont des indications-type. La floraison dépend aussi du climat, de l'ensoleillement...

Sources et photos : Hortus Domaisèla, Tela Botanica, Wikipedia, Réseau Hortus

© Nini Maass, août 2018 pour le Réseau Hortus France