

Réseau Hortus France

Bulbes, tubercules, rhizomes

Suggestion de 35 bulbes à fleurs pour zones humides ou sèches, Hotspot ou sous-bois...

Suggestions à adapter aux sols et aux régions

Certains bulbes sont plus particulièrement adaptés pour le Sud de la France

Dans cette liste, point de dahlias spectaculaires, freesias, crocosmias ou agapanthes. Pourquoi? Même si ces plantes peuvent avoir un intérêt pour la petite faune, on va leur préférer les espèces botaniques et originaires d'Europe ou pays limitrophes. Nos insectes se sont adaptés au fil du temps à la flore locale et souvent ne savent que faire avec les fleurs aux formes non adaptées pour elles. De plus, les fleurs doubles ou triples de création horticole n'ont que très peu à offrir car leur beauté spectaculaire se fait au détriment du pollen ou du nectar.

Pourquoi 35? Pourquoi pas...

Informations sur les [Hortus - jardins aux trois zones](#)

Plus de précisions sur la [Zone Hotspot](#)

Ail des vignes (*Allium vineale*) – Amaryllidacée

Origine : Europe centrale et méridionale

Rusticité : - 20°C

Sol : sablonneux presque toute la France, vergers, vignobles, prés

Exposition : soleil

Floraison : juin - juillet

Comestible

[En savoir plus](#)



Ail Moly (*Allium Moly*) – Amaryllidacée

Origine : Europe du Sud

Rusticité : -25°C

Sol : bien drainé, pauvre en matière organique, rocaille, graviers

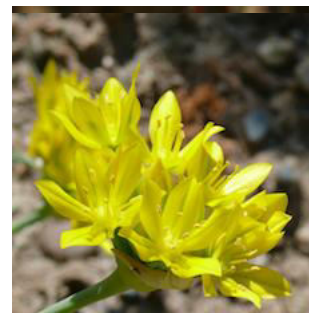
Exposition : soleil

Floraison : mai – juin

Comestible

Espèce protégée

[En savoir plus](#)



Ail des ours (*Allium ursium*) - Amaryllidacée

Origine : Europe, Caucase

Rusticité : -20°C

Sol : humide, calcaire, argileux

Exposition : ombre des sous-bois humides

Floraison : mars – juin selon les régions

Comestible et [Médicinale](#) :

[En savoir plus](#)



Ail à tête ronde (*Allium sphaerocephalon*) – Amaryllidacée

Origine : Europe, Caucase

Rusticité : -20°C

Sol : neutre à calcaire, drainé

Exposition : soleil, prés et zones rocailleuses, presque toute la France

Floraison : juin – août

Comestible

Autre : fongicide, insecticide

[En savoir plus](#)



Anémone de Grèce (*Anemone blanda*) – Renonculacées

Origine : Sud-Est de l'Europe, Proche-Orient

Rusticité : -20°C

Sol : humide

Exposition : mi-ombre/ombre, sous bois et endroits rocailleux.

Floraison : février – avril selon climat

Plante toxique

Voir aussi les autres anémones comme [l'anémone hépatique](#), anémone halleri pour les Alpes, [coronaria](#) pour le pourtour méditerranéen. [En savoir plus](#)



Arum d'Italie (*Arum italicum*) – Aracée

Origine : Europe Centrale et Méridionale, Afrique du Nord

Rusticité : -15°C

Sol : ordinaire, bien drainé

Exposition : soleil pour la floraison. Ne supporte pas l'extrême sécheresse.

Floraison : avril – juin selon climat

Plante toxique

Autre : [pollinisation des arums](#)

[En savoir plus](#)



Arum puant (*Dracunculus vulgaris*) – Aracée

Origine : Sud de l'Europe

Rusticité : -10°C

Sol : peu importe, surtout bien drainé.

Exposition : ombre à mi-ombre. Région méditerranéenne.

Floraison : avril - juin selon climat

Plante toxique

Autre : odeur puissante de viande pourrie, fleur spectaculaire

[En savoir plus](#)



Colchique d'automne (*Colchicum autumnale*) – Colchicacées

Origine : Europe et Asie

Rusticité : -20°C

Sol : frais, argileux.

Exposition : mi-ombre et soleil. Prés humides dans toute la France

Floraison : août – octobre

Plante toxique, Plante Médicinale, [attention!](#)

De nombreuses variétés horticoles. Éviter les fleurs doubles.

[En savoir plus](#)



Crocus d'automne safran (*Crocus sativus*) – Iridacée

Origine : Grèce, Crète

Rusticité : -20°C

Sol : bien drainé, sableux, neutre

Exposition : soleil

Floraison : octobre

Comestible

[Médicinale](#)

[En savoir plus](#)



Crocus de printemps (*Crocus vernus*) – Iridacée

Origine : Balkans, Europe orientale et centrale

Rusticité : -20°C

Sol : bien drainé, pousse bien en rocaille. Ne pas arroser en été

Exposition : soleil, prairie, clairières, montagne.

Floraison : février – avril selon climat

Pour le Sud de la France et les hivers humides, voir p.ex Crocus goulimyi qui fleurit en automne (dure plus longtemps)

[En savoir plus](#)



Cyclamen de Naples (*Cyclamen hederifolium*) – Primulacée

Origine : Europe méridionale

Rusticité : -20°C

Sol : argileux, humus de feuilles décomposées, bien drainé.

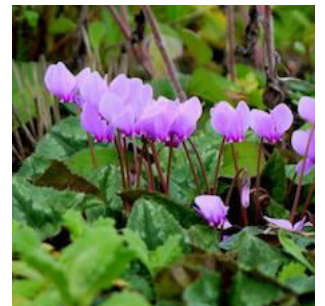
Exposition : mi-ombre à ombre, sous-bois frais et buissons rocailleux.

Floraison : août – novembre

Plante toxique

Pour rocailles ensoleillées/climat méditerranéen, voir [Cyclamen graecum album](#)

[En savoir plus](#)



Eranthe (*Eranthis hyemalis*) – Renonculacée

Origine : Sud-Est de la France, Italie, Hongrie, Bulgarie

Rusticité : -15°C

Sol : frais, humide, argileux, calcaire. Éviter le sable

Exposition : Sous des arbres feuillus, bois humides. Vosges, Jura, Normandie...

Floraison : janvier – mars

Fleurit même avec de la neige, comme le perce-neige.

Plante toxique

[En savoir plus](#)



Fritillaire pintade (*Fritillaria meleagris*) – Liliacée

Origine : Europe centrale

Rusticité :

Sol : frais et humide, sec en été, pas d'humidité stagnante. Riche en matière organique.

Exposition : prés humides, ne pousse pas dans le Midi de la France

Floraison : mars – mai

Plante protégée dans de nombreuses régions

Plante toxique

[En savoir plus](#)



Fritillaire impériale (*Fritillaria imperialis*) – Liliacée

Origine : Proche-Orient, Orient. Turquie

Rusticité : -15°C

Sol : sec et drainant, pas d'humidité stagnante, neutre – calcaire.

Exposition : mi-ombre, soleil

Floraison : mars – mai

Plante toxique

[En savoir plus](#)



Glaieul commun (*Gladiolus communis*) – Iridacée

Origine : Europe méridionale, Asie occidentale – Midi de la France

Rusticité : -10°C. A rentrer éventuellement et replanter en avril.

Sol : riche en matière organique, pauvre en nutriments, calcaire.

Exposition : soleil, champs, sous oliviers... ne pas arroser en été

Floraison : mai- juin

[En savoir plus](#)



Hémérocalle fauve (*Hemerocallis fulva*) – Asphodelacée

Origine : Caucase, Asie.

Rusticité : -20°C

Sol : calcaire, pas trop sec, riche en matière organique et bien drainé

Exposition : lumière ou mi-ombre, humidité relative.

Floraison : juin – août

Se naturalise facilement

Comestible

Utilisation médicinale en Chine [voir ici](#) ou [ici](#) en anglais

[En savoir plus](#)



Iris des garrigues (*Iris lutescens*) – Iridacée

Origine : Méditerranée Nord.

Rusticité : - 30°C

Sol : pauvre en matière organique, calcaire, rocaille drainée, lieux secs voir arides.

Exposition : soleil

Floraison : mars – mai

[En savoir plus](#)



Iris fétide (*Iris foetidissima*) – Iridacée

Origine : Europe du Sud

Rusticité : -20°C

Sol : sec, bois et coteaux, surtout Midi et Ouest de la France. Calcaire

Exposition : mi-ombre, sous-bois feuillus

Floraison : mai - juillet

Bulbe et plante toxique, peut provoquer dermatites.

Médicinale : [oui, attention!](#)

[En savoir plus](#)



Iris des marais (*Iris pseudacorus*) – Iridacée

Origine : Europe, Afrique du Nord, Proche-Orient

Rusticité : -20°C

Sol : riche en matière organique et nutriments. Humide, calcaire

Exposition : lumineuse, marais et bord des marais, toute la France.

Floraison : avril – juillet

Autre : maintien des berges, dépolluante

[En savoir plus](#)



Jacinthe des bois (*Hyacinthoides non-scripta*) – Asparagacée

Origine : Sous-bois de l'Europe occidentale

Rusticité : - 20°C

Sol : neutre à acide, sec.

Exposition : peu présent dans le Midi et l'Est de la France. Mi-ombre

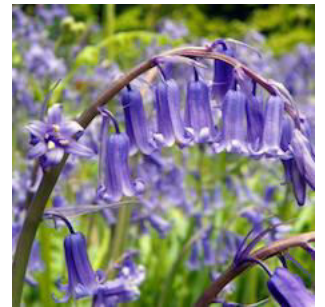
Floraison : avril – mai

Se naturalise et forme de petits massifs

Bulbe toxique

Pour le climat méditerranéen, voir *Hyacinthoides hispanica*.

[En savoir plus](#)



Jacinthe (*Hyacinthus orientalis*) – Asparagacée

Origine : Moyen-Orient

Rusticité : - 20°C et moins

Sol : pas difficile, mais bien drainé. Calcaire ok, sols pauvres en matière organique ok.

Exposition : soleil ou mi – ombre

Floraison : mars – avril

Se naturalise

Bulbe toxique

Autre : beaucoup d'hybrides en vente, qui vont se naturaliser au jardin.

[En savoir plus](#)



Lis blanc (*Lilium candidum*) – Liliacée

Origine : spontané au Liban – Pourtour méditerranéen

Rusticité : - 20°C

Sol : pauvre en matière organique, plutôt argileux et bien drainé, sec en été.

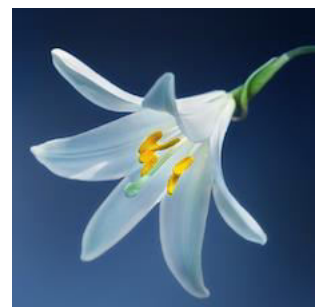
Exposition : mi-ombre

Floraison : mai – juillet

Comestible

Utilisation médicinale : [oui](#)

[En savoir plus](#)



Lis Martagon (*Lilium martagon*) – Liliacée

Origine : Europe méridionale

Rusticité : -20°C

Sol : riches et profonds, argileux

Exposition : dans les régions montagneuses, ensoleillé, en plaine, à l'ombre.

Floraison : juin-juillet

Plante protégée

[En savoir plus](#)



Muscari à grappes (*Muscari neglectum*) – Asparagacée

Origine : Europe du Sud et de l'Est, Asie occidentale, Afrique du nord

Rusticité : -20°C

Sol : pas difficile, Exposition : mi-ombre ou soleil, prairies humides en hiver

Floraison : mars – avril

Se ressème naturellement.

[En savoir plus](#)



Muscari à toupet (*Muscari comosum*) – Asparagacée

Origine : Europe

Rusticité : - 20°C

Sol : pauvre en matière organique

Exposition : Mi-ombre, champs, moissons, vignes, dans toute la France

Floraison : mars - avril

[En savoir plus](#)



Narcisse du poète (*Narcissus poeticus*) – Amaryllidacée

Origine : Sud Europe, Méditerranée

Rusticité : - 15°C

Sol : argileux

Exposition : Lumière, humidité, Prés, Rare dans l'Ouest et le Nord de la France

Floraison : avril – juin

Autre : voir *Narcissus cordubensis* pour les hivers humides du Sud de la France

[En savoir plus](#)



Narcisse trompette (*Narcissus pseudonarcissus*) – Amaryllidacée

Origine : Europe

Rusticité : -20°C

Sol : riche et profond - frais

Exposition : sous-bois herbacés toute la France

Floraison : mars - avril

[En savoir plus](#)



Nivéole de printemps (*Leucojum vernum*) – Amaryllidacée

Origine : Europe Centrale

Rusticité : -20°C

Sol : argileux et humide

Exposition : Nord et Est de la France, bois et prairies

Floraison : février - mars

Autre : aussi appelée Claudinette

[En savoir plus](#)



Nivéole d'été (*Leucojum aestivum*) – Amaryllidacée

Origine : Europe, Proche Orient

Rusticité : bonne

Sol : humide, riche en matière organique

Exposition : fossés et prairies humides dans le Midi et Centre de la France. Mi-ombre

Floraison : avril – mai

Autres : espèce protégée

[En savoir plus](#)



Ornithogale (*Ornithogalum umbellatum*) – Asparagacée

Origine : Europe Sud

Rusticité : - 15°C

Sol : pauvre en matière organique, drainé

Exposition : hiver humide ok, rocaille, sous-bois, ensoleillé.

Floraison : mars – avril

Se naturalise

Autre : aussi appelée Dame de 11 heures.

[En savoir plus](#)



Perce-neige (*Galanthus nivalis*) – Amaryllidacée

Origine : Europe

Rusticité : -15°C

Sol : sols frais, rocaille d'ombre.

Exposition : mi-ombre, bois, buissons, prairies

Floraison : février - mars

Médicinale : substance utilisée pour soigner Alzheimer

Autre : voir également Galanthus elwesii pour la région méditerranéenne.

[En savoir plus](#)



Scille (*Scilla bifolia*) – Asparagacée

Origine : Europe centrale et Europe du Sud-Est

Rusticité : - 20°C

Sol : pauvre en matière organique

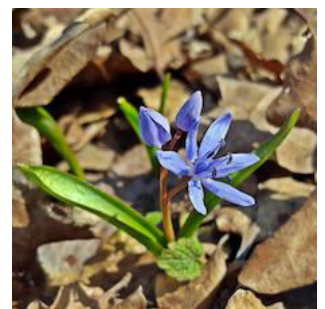
Exposition : bois et taillis, mi-ombre, sous-bois frais

Ne pousse pas dans le Sud de la France

Floraison : février - avril

Voir aussi Chionodoxa, originaire de Turquie

[En savoir plus](#)



Tulipe (*Tulipa sylvestris*) – Liliacée

Origine : Europe du Sud à Asie centrale.

Rusticité : bonne

Sol : terre meuble, sèche

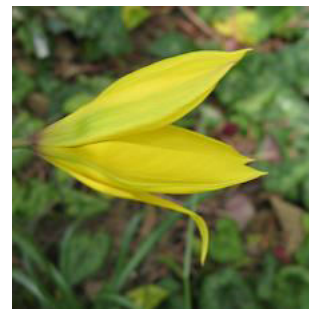
Exposition : soleil – supporte hiver humide.

Floraison : mars - avril

Se naturalise

Autre :

[En savoir plus](#)



Tulipe (*Tulipa tarda*) – Liliacée

Origine : Asie centrale

Rusticité : - 15°C

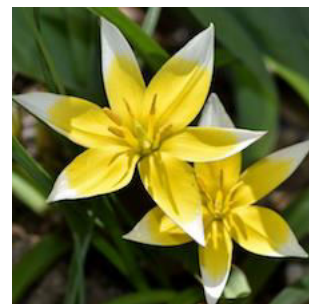
Sol : rocaille, terrain alcalin et léger

Exposition : chaud et ensoleillé

Floraison : avril - mai

Il y a beaucoup de tulipes, éviter les fleurs doubles, préférer les botaniques

[En savoir plus](#)



Tulipe (*Tulipa humilis*) – Liliacée

Origine : Iran, Turquie

Rusticité : bonne

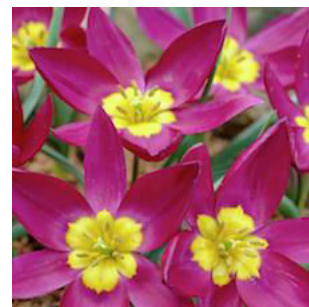
Sol : bien drainé, sableux, rocailles

Exposition : soleil

Floraison : mars – avril

Beaucoup de tulipes, éviter les fleurs doubles, préférer les botaniques.

[En savoir plus](#)



Vendangeuse (*Sternbergia lutea*) – Liliacée

Origine : Méditerranée

Rusticité : assez bonne

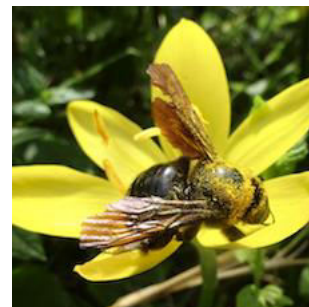
Sol : pauvre en matière organique

Exposition : soleil

Floraison : août- octobre

Fait vite de belles touffes

[En savoir plus](#)



Floraison mois par mois page suivante



	jan	fev	ma	avr	mai	juin	juil	aou	sep	oct	nov	SOL SEC
Ail vigne						X	X					
Ail moly					X	X						
Ail ours			X	X	X	X						NON
Ail tête ronde						X	X	X				
Anémone Grèce		X	X	X								NON
Arum Italie				X	X	X						
Arum puant				X	X	X						
Colchique								X	X	X		NON
Crocus safran												
Crocus printemps		X	X	X						X		
Cyclamen								X	X	X	X	NON
Eranthe	X	X	X									NON
Fritillaire impériale			X	X	X							NON
Fritillaire pintade			X	X	X							NON
Glaieul commun					X	X						
Hémérocalles						X	X	X				
Iris garrigue			X	X	X							
Iris fétide					X	X	X					
Iris marais				X	X	X	X					NON
Jacinthe bois				X	X							
Jacinthe			X	X								
Lis blanc					X	X	X					
Lis martagon						X	X					
Muscari grappe			X	X								
Muscari toupet			X	X	X	X	X					
Narcisse poète				X	X	X						
Narcisse trompette			X	X								NON
Nivéole printemps		X	X									NON
Nivéole été				X	X							NON
Ornithogale			X	X								
Perce-neige		X	X									NON
Scille		X	X	X								NON
Tulipes			X	X								
Vendangeuse								X	X	X		

NB: Ce sont des indications-type. La floraison dépend aussi du climat, de l'ensoleillement...

Sources : <http://www.sativa-rheinau.ch>, <https://www.tela-botanica.org/>, <https://pfaf.org>, <http://nature.jardin.free.fr/> , ljardin2plantes et wikipedia.

Photos : Hortus Domaisèla et Creative commons.

© Nini Maass septembre 2018